

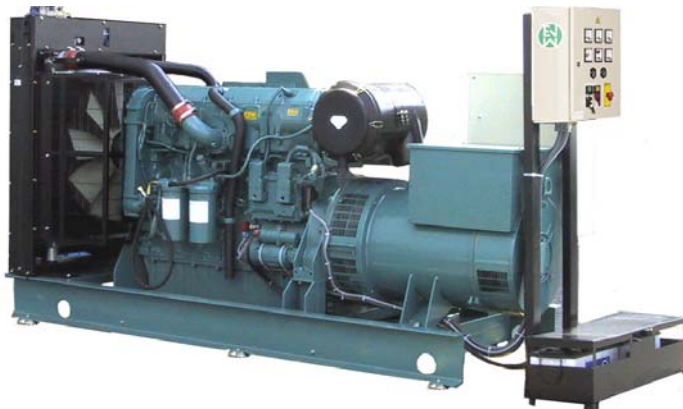


Perkins
1000, 2000, 3000 & 4000 SERIES

POWERED INDUSTRIAL GEN-SETS



EVW is een belangrijke fabrikant van industriële stroomaggregaten. Met een bedrijfsleiding in de tweede generatie en een vaste groep toegewijde medewerkers profileert EVW zich als een trouwe partner en biedt de klant de zekerheid van een sterke knowhow gebaseerd op een jarenlange ervaring.



- Continue basisvermogens of stand-by
- Omkastingen voor buitenopstelling
- Akoestische omkastingen
- Manuele en automatische borden
- Vermogenborden
- Opties voor synchronisatie
- Piekafvlakking

Standaard model met trillingsvrij opgesteld bedieningsbord, als één geheel verplaatsbaar.

Constructie: De motor en de alternator zijn gemonteerd op een gemeenschappelijk stalen frame met hijsvoorzieningen. De alternator is vast verbonden door middel van een aansluitflens aan het vliegwielhuis van de motor en vormt aldus een stevig geheel afgewerkt met hoogwaardige kwaliteitslak *groen/blauw*. De machine rust op trillingsdempers. Alle draaiende en/of bewegende delen zijn afgeschermd.

De dieselmotor: De Perkins Electropak dieselmotoren zijn specifiek ontworpen en ontwikkeld voor de toepassing als stroomaggregaat en bieden aldus hoge prestaties met lage uitbatingskosten.

- Getropicaliseerde radiatoren • 24 Volt starter ⁽¹⁾, laadalternator en stopmagneet • Snelheidsregeling conform ISO 8528-5
- Oliedruk- en watertemperatuurbeveiliging • Heavy duty lucht-, olie- en brandstoffilters
- Heavy duty geluidsdempers en roestvrijstalen compensatoren • Heavy duty 24V ⁽¹⁾ startbatterijen met startkabel
- Brandstofopvoerpomp met flexibele brandstofleidingen.

⁽¹⁾ ≤ 150 kVA: 12V starter en startbatterijen

Alternator: Hoge kwaliteit alternatoren van het gamma Newage Stamford of Leroy Somer en uitgerust met 3-polige beveiligingsschakelaar en meettransformatoren gemonteerd nabij de klemmen van de alternator

- Enkelgelagerd • Borstelloos, zelfopwekkend en zelfregelend • Isolatieklasse H
- IP23 Bescherming • ±0.5% spanningsregeling.

Standaard controlebord:

Trillingsvrij opgesteld, als één geheel samen met het aggregaat verplaatsbaar d. m. v. bijgeleverde beugel, bescherming IP54, met vergrendelbare deur met:

Contactsloot: OFF/RUN/START • drukknoppen • alarmdisplay met automatisch stoppen in geval van te lage oliedruk, te hoge watertemperatuur

- Beveiliging tegen overbelasting • Noodstop

Motorcontrolemetingen: • oliedruk⁽²⁾ • watertemperatuur⁽²⁾ • Voltmeter batterij.

Meters: Ampèremeters (3) • Voltmeter + omschakelaar • Urenteller • Frequentiometer / snelheidsmeter

⁽²⁾ Behalve op 400 en 1103 series (IPLS22-IPLS30)

Opties: Zie brochure "opties IPLS(NS)"

Bedrijfshandleiding en elektrisch schema

Details standaardaggregaat:



Standaard controlebord

trillingsvrij opgesteld
op batterijvoet

vermogensaansluitbord

Gasuitleatdemper, flexibels,
trillingsdemper,

Code: IPNS = Industriële Perkins motoren met Newage Stamford alternator IPLS = Industriële Perkins motoren met Leroy Somer alternator

AGGREGAAT TYPE	MOTOR TYPE	ALTERNATOR MODEL Newage / LS	3 FASIG ** kVA (kW)	BRANDSTOF LIT / U ±5% 50 Hz	AFMETINGEN (onverpakt) L x B x H (mm)	GEWICHT Kg Netto (Bruto)
IPNS-22	404C-22G	BCI184F	22 (17,6)**	5,4	1250 x 685 x 1012	470 (490)
IPNS-30	1103A-33G	BCI184G	30 (24)	7,1	1400 x 845 x 1124	675 (700)
IPNS-45A	1103A-33TG1	UCI224D	45 (36)	10,7	1450 x 845 x 1123	760 (780)
IPNS-65A	1104A-44TG1	UCDI224F	65 (52)	14,8	1670 x 795 x 1130	940 (965)
IPNS-80A	1104A-44TG2	UCI224G	80 (64)	18,7	1805 x 795 x 1130	950 (975)
IPNS-100	1104C-44TAG2	UCI274C	100 (80)	22,6	2113 x 905 x 1340	1200 (1241)
IPNS-130A	1006TAG	UCI274E	140 (112)	33,3	2302 x 905 x 1273	1280 (1332)
IPLS-130A	1006TAG	LSA 44.2 S75	140 (112)		2195 x 905 x 1277	1280 (1332)
IPNS-150A	1006TAG2	UCI274F	150 (120)	41,0	2305 x 960 x 1493	1660 (1718)
IPLS-150A	1006TAG2	LSA 44.2 M95	150 (120)		2255 x 905 x 1277	1255 (1313)
IPNS-200	1306C-E87TAG3	UCI274H	208 (166)	45,2	2480 x 960 x 1503	1794 (1852)
IPLS-200	1306C-E87TAG3	LSA 46.2 M5	208 (166)		2459 x 960 x 1503	1800 (1858)
IPNS-250	1306C-E87TAG6	HCKI444C	250 (200)	45,0	2665 x 960 x 1503	2070 (2128)
IPLS-250	1306C-E87TAG6	LSA 46.2 L6	250 (200)		2569 x 960 x 1503	1900 (1960)
IPLS-300	2306C-E14TAG1	LSA 46.2 VL12	300 (240)	64,0	3129 x 1251 x 1770	3000 (3105)
IPNS-350	2306C-E14TAG2	HCI 434 E	350 (280)	75,0	3083 x 1251 x 1770	3150 (3251)
IPLS-350	2306C-E14TAG2	LSA 47.2 VS2	350 (280)		2995 x 1251 x 1770	3100 (3201)
IPNS-400	2306C-E14TAG3	HCI 434F	400 (320)	85,0	3190 x 1251 x 1770	3300 (3401)
IPLS-400	2306C-E14TAG3	LSA 47.2 S4	400 (320)		3044 x 1251 x 1770	3070 (3171)
IPNS-450	2506C-E15TAG1	HCI 534C	455 (364)	99,0	3250 x 1281 x 2000	3480 (3584)
IPLS-450	2506C-E15TAG1	LSA 47.2 S5	455 (364)		3374 x 1285 x 2000	3300 (3404)
IPNS-500	2506C-E15TAG2	HCI 534C	500 (400)	106,0	3407 x 1261 x 2012	3573 (3678)
IPLS-500	2506C-E15TAG2	LSA 47.2 M7	500 (400)		3327 x 1261 x 2012	3421 (3525)
IPNS-550	2806C-E18TAG1A	HCI534D	591 (473)	129,0	3305 x 1536 x 2044	4220 (4402)
IPLS-550	2806C-E18TAG1A	LSA 47.2 M8	591 (473)		3215 x 1536 x 2044	3950 (4132)
IPNS-630	2806A-E18TAG2	HCI434F	650 (520)	132,0	3380 x 1536 x 2044	4350 (4532)
IPLS-630	2806A-E18TAG2	LSA 49.1 S4	650 (520)		3331 x 1536 x 2044	4100 (4282)
IPNS-730	4006-23TAG2A	HCI634G	730 (584)	157,0	3969 x 1706 x 2235	6140 (6322)
IPLS-730	4006-23TAG2A	LSA 49.1 M6	730 (584)		3793 x 1706 x 2235	5850 (6032)
IPNS-800	4006-23TAG3A	HCI634G	800 (640)	172,0	3969 x 1706 x 2235	6140 (6322)
IPLS-800	4006-23TAG3A	LSA 49.1 M75	800 (640)		3893 x 1706 x 2235	6050 (6232)
IPNS-900	4008TAG1A	HCI634 H	917 (734)	194,0	4830 x 1870 x 2460	7390 (7685)
IPLS-900	4008TAG1A	LSA 49.1 L10	917 (734)		4792 x 1870 x 2460	7200 (7495)
IPNS-1000	4008TAG2A	HCI 634 J	1036 (829)	226,0	4830 x 1870 x 2460	7650 (7945)
IPLS-1000	4008TAG2A	LSA 50.2 S4	1036 (829)		4792 x 1870 x 2460	7500 (7795)
IPNS-1250	4012-46TWG2A	PI 734 A	1253 (1002)	258,0	4871 x 1870 x 2527	9270 (9622)
IPLS-1250	4012-46TWG2A	LSA 50.2 M6	1253 (1002)		4803 x 1870 x 2527	9100 (9452)
IPNS-1350	4012-46TAG1A	PI 734 B	1364 (1091)	282,0	5010 x 1800 x 2525	9350 (9700)
IPLS-1350	4012-46TAG1A	LSA 50.2 L7	1364 (1091)		5010 x 1800 x 2525	9350 (9700)
IPNS-1500	4012-46TAG2A	PI734 C	1505 (1204)	305,0	4980 x 2280 x 3007	10100 (10480)
IPLS-1500	4012-46TAG2A	LSA 50.2 L8	1505 (1204)		5102 x 2280 x 3007	10300 (10680)
IPNS-1700	4012-46TAG3A	PI 734 E	1705 (1364)	354,0	5710 x 2280 x 3000	12280 (12724)
IPLS-1700	4012-46TAG3A	LSA 51.2 S55	1705 (1364)		5004 x 2192 x 3000	11200 (11645)
IPNS-1850	4016TAG1A	PI734E	1845 (1476)	389,0	5483 x 2780 x 3427	13800 (14305)
IPLS-1850	4016TAG1A	LSA 51.2 M60	1845 (1476)		5483 x 2780 x 3427	13800 (14305)
IPNS-2000	4016TAG2A	PI 734 F	2058 (1646)	447,0	5710 x 2790 x 3450	13720 (14225)
IPLS-2000	4016TAG2A	LSA 51.2 M60	2058 (1646)		5590 x 2790 x 3450	13950 (14455)

Spanning: 400/230V (50Hz @ 1500tr/min), andere spanningen op aanvraag

Prime Power (Voor variabele belasting i.p.v. het net) overbelasting van 10% toegestaan gedurende 1 u alle 12 uren/ Standby Power (Prime 20,3/16,3)



E. VAN WINGEN NV

Industrieterrein Durmakker 27

9940 Evergem, België

+32 (0)9 253 08 00 ☎ +32 (0)9 253 40 82

E-mail: info@vanwingen.be

URL: <http://www.vanwingen.be>

Verdeeld door:

Kleine wijzigingen voorbehouden
04/08/2008